



SUR LES TRACES DE ...

BALADES



BEYNE-HEUSAY



NOS BALADES PERMANENTES

Profitez des balades permanentes de Beyne Heusay : la balade de l'écureuil (4,3 km), la balade du lynx (6,5 km), la balade de la grenouille (5 ou 7 km) et la balade du loup (8,3 km).

Découvrez les routes, les sentiers et la beauté naturelle de la commune. Quiz avec récompense pour les plus jeunes. Tenue adaptée recommandée.

LA BALADE DE L'ÉCUREUIL

- Parcours permanent | 4,3 km | Dénivelé positif 88m | Routes et sentiers.
- Non accessible aux PMR.
- Départ avenue du Pont, 4610 Beyne-Heusay (à côté de l'administration communale).
- Suivez les balises « pattes d'écureuil ».
- Sur le parcours, réalisez un quiz via des Qr-codes à scanner, avec récompense pour les plus jeunes.

LA BALADE DU LYNX

- Parcours permanent | 6,5 km | Dénivelé positif 206m | Routes et sentiers.
- Non accessible aux PMR.
- Départ rue du Home, 4610 Beyne-Heusay (intersection avec la rue Grand'Fontaine).
- Suivez les balises « pattes de lynx ».
- Sur le parcours, réalisez un quiz via des Qr-codes à scanner, avec récompense pour les plus jeunes.

LA BALADE DE LA GRENOUILLE

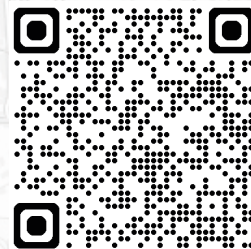
- Parcours permanent | 5 ou 7 km | Dénivelé positif 228m | Routes et sentiers.
- Non accessible aux PMR.
- Départ avenue du Pont, 4610 Beyne-Heusay (à côté de l'administration communale).
- Suivez les balises « pattes de grenouille ».
- Sur le parcours, réalisez un quiz via des Qr-codes à scanner, avec récompense pour les plus jeunes.

LA BALADE DU LOUP

- Parcours permanent | 8,3 km | Dénivelé positif 195m | Routes et sentiers.
- Non accessible aux PMR.
- Départ de l'église de Queue-du-Bois, rue E. Vandervelde, 4610 Beyne-Heusay.
- Suivez les balises « pattes de loup ».
- Sur le parcours, réalisez un quiz via des Qr-codes à scanner, avec récompense pour les plus jeunes.

Récupérez les tracés «gpx» et les cartes en pdf

- Via le qr-code ci-contre
- Ou sur le site www.beyne-heusay.be/balades

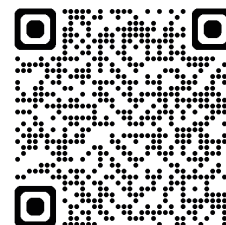


ELLES PASSENT PAR BEYNE-HEUSAY

LES PROMENADES PROPOSÉES PAR LA PLATEFORME RY-PONET.

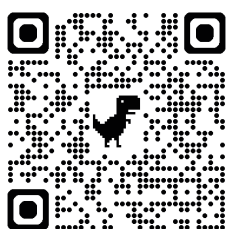
Plusieurs balades proposées à travers le parc paysager du Ry-Ponet, partagé par les 4 communes de Beyne-Heusay, Chaudfontaine, Fléron et Liège.

- Infos : <https://www.ryponet.be/>



LE RAVEL - LIGNE 38

La Ligne 38 quitte les bocages du Pays de Herve. A partir du terroir du « Hasard » entre Retinne et Micheroux, la Ligne 38 constitue un véritable couloir écologique et un poumon vert pour les riverains au fur et à mesure de la densification de l'habitat de l'agglomération liégeoise. En traversant Beyne-Heusay, vous passerez entre autre à proximité du château de Neufcour.



LE GR412, SENTIER DES TERRILS

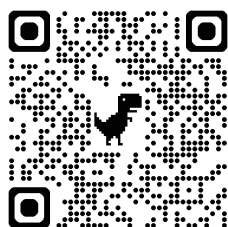
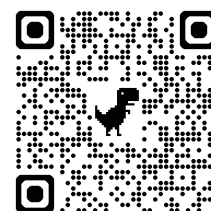
Depuis la machine à feu de Bernissart jusqu'à Blegny-Mine, sur 307 kilomètres de randonnée, le GR® 412 vous emmène sur cette belle suite de collines. Trois boucles sont intégrées dont les Coteaux sur les hauteurs de Liège et les terrils du Hasard et du Bas-Bois à Soumagne.

- Infos : <https://grsentiers.be/topo-guides/62-gr-412-sentier-des-terrils.html>

PROMENADES AU DÉPART DE FLÉRON

Deux promenades traversent la commune de Beyne-Heusay:

- La promenade F17 au départ de la rue de l'Eglise à Fléron
- La promenade F14 au départ de la rue Général de Gaulle à Romsée
- Infos : <https://www.fleron.be/ma-commune/services-communaux/environnement/promenades-1>

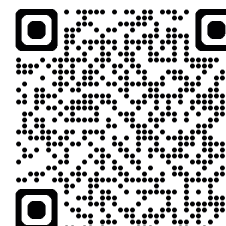


CHEMIN DE SAINT JACQUES DE COMPOSTELLE - VIA MOSANA HERVE/LIÈGE

- Infos : <http://www.radiocamino.net/belgique/via-mosana/herve-liege>

ENVIE DE PRATIQUER D'AVANTAGE LA MARCHÉ ?

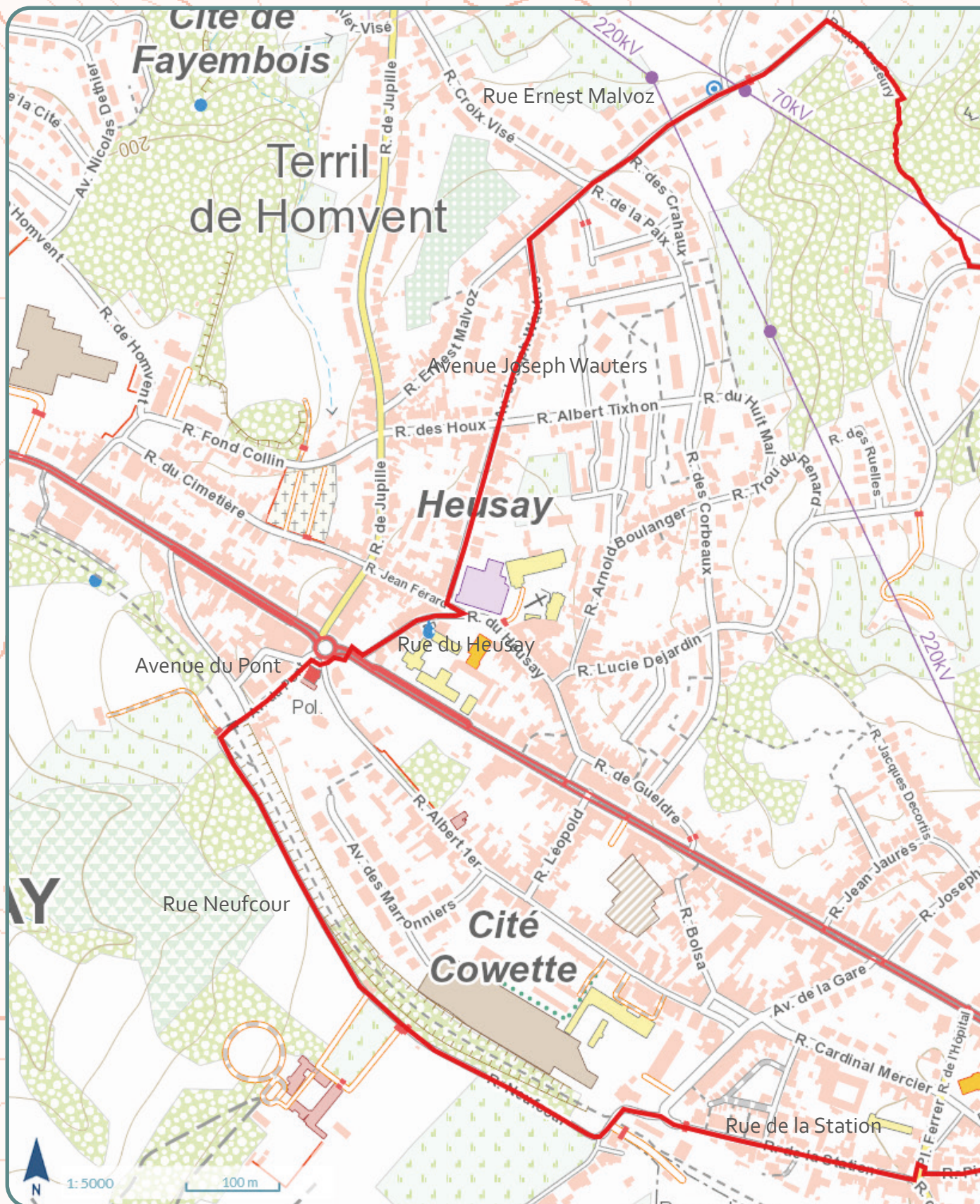
Rejoignez le club de marche de Beyne-Heusay, Les Roteus Di Houssaie, et découvrez les marches de la Fédération Francophone Belge de Marches Populaires (FFBMP).
Infos : 0471/532706 | president@lesroteusdihoussaie.be



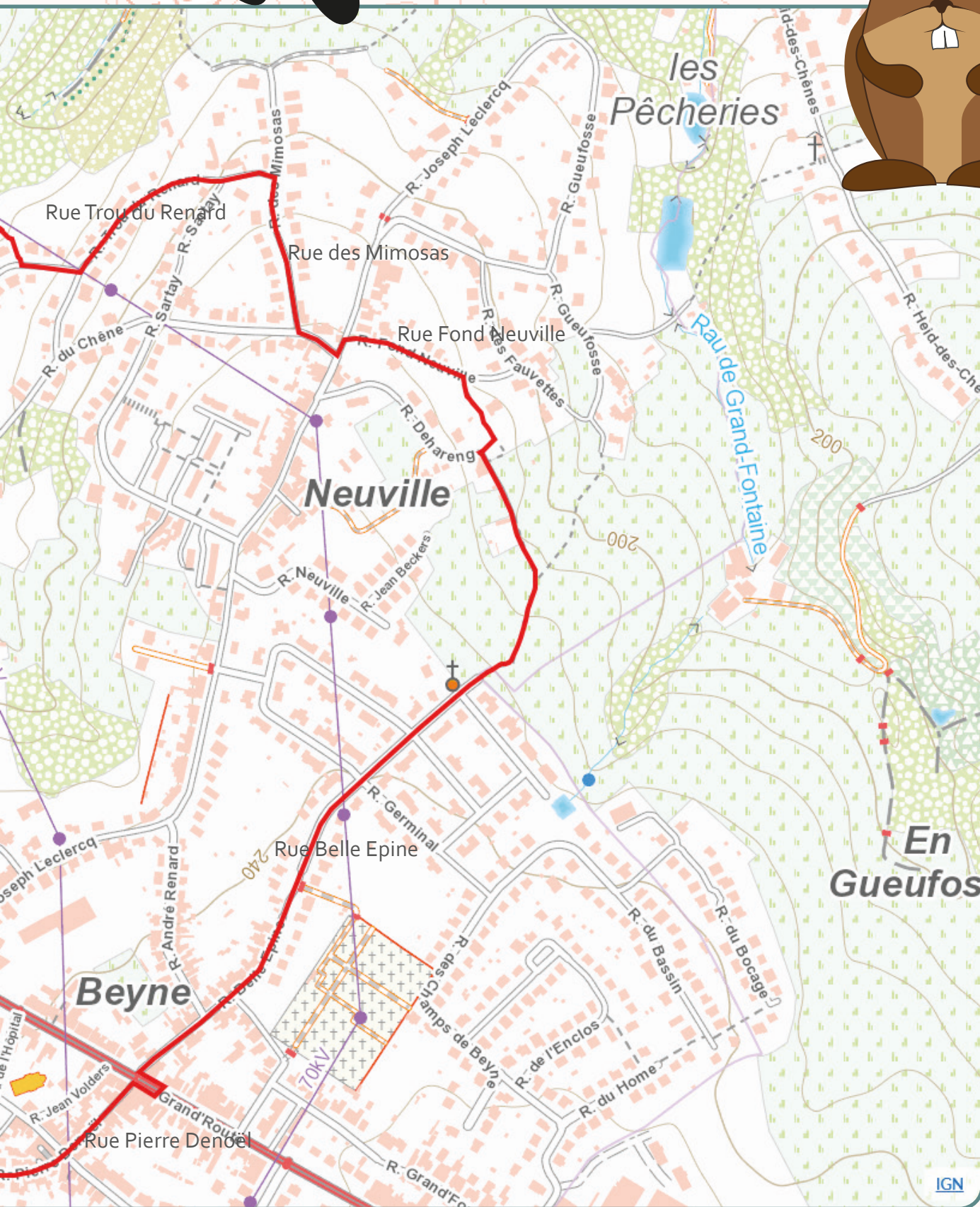
BALADE DE L'ÉCUREUIL

Départ avenue du Pont (à côté de l'administration communale).

- Parcours permanent | 4,3 km | Dénivelé positif 88m | Routes et sentiers.
- Sur le parcours, réalisez un quiz via des Qr-codes à scanner, avec récompense pour les plus jeunes.



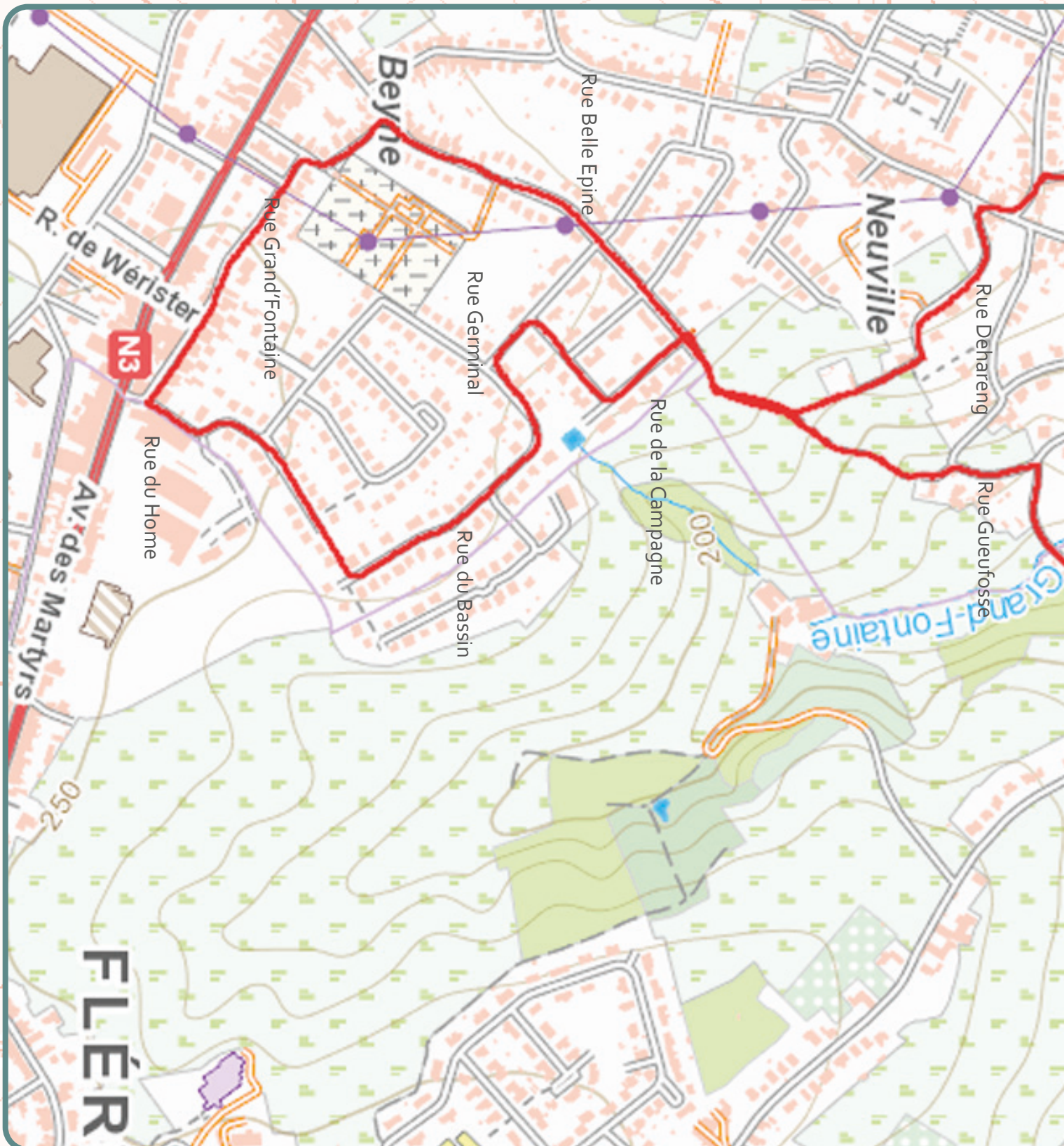
BALISE « PATTES D'ÉCUREUIL »



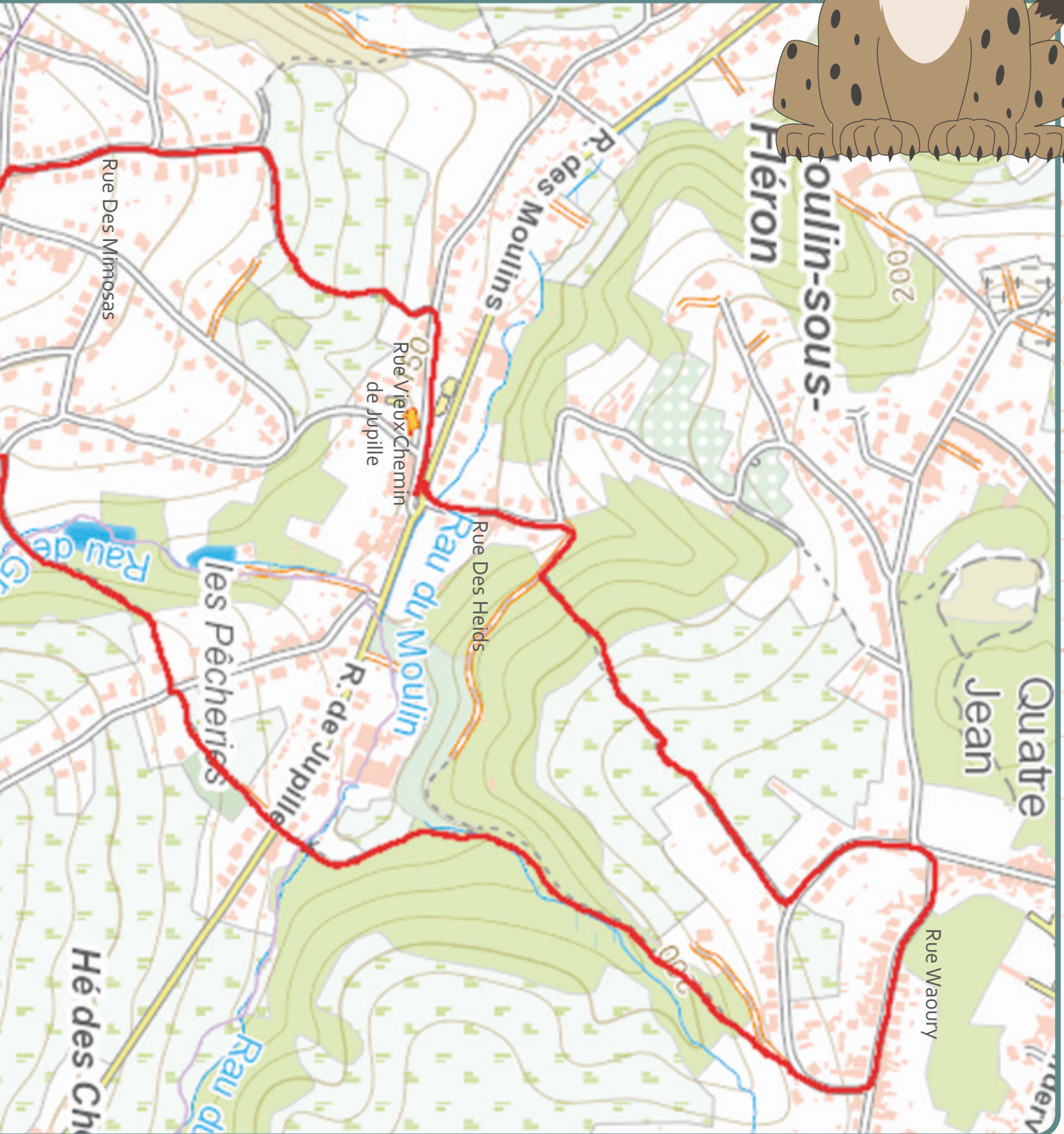
BALADE DU LYNX

Départ rue du Home (intersection avec la rue Grand'Fontaine).

- Parcours permanent | 6,5 km | Dénivelé positif 206m | Routes et sentiers.
- Sur le parcours, réalisez un quiz via des Qr-codes à scanner, avec récompense pour les plus jeunes.



BALISE « PATTES DE LYNX »



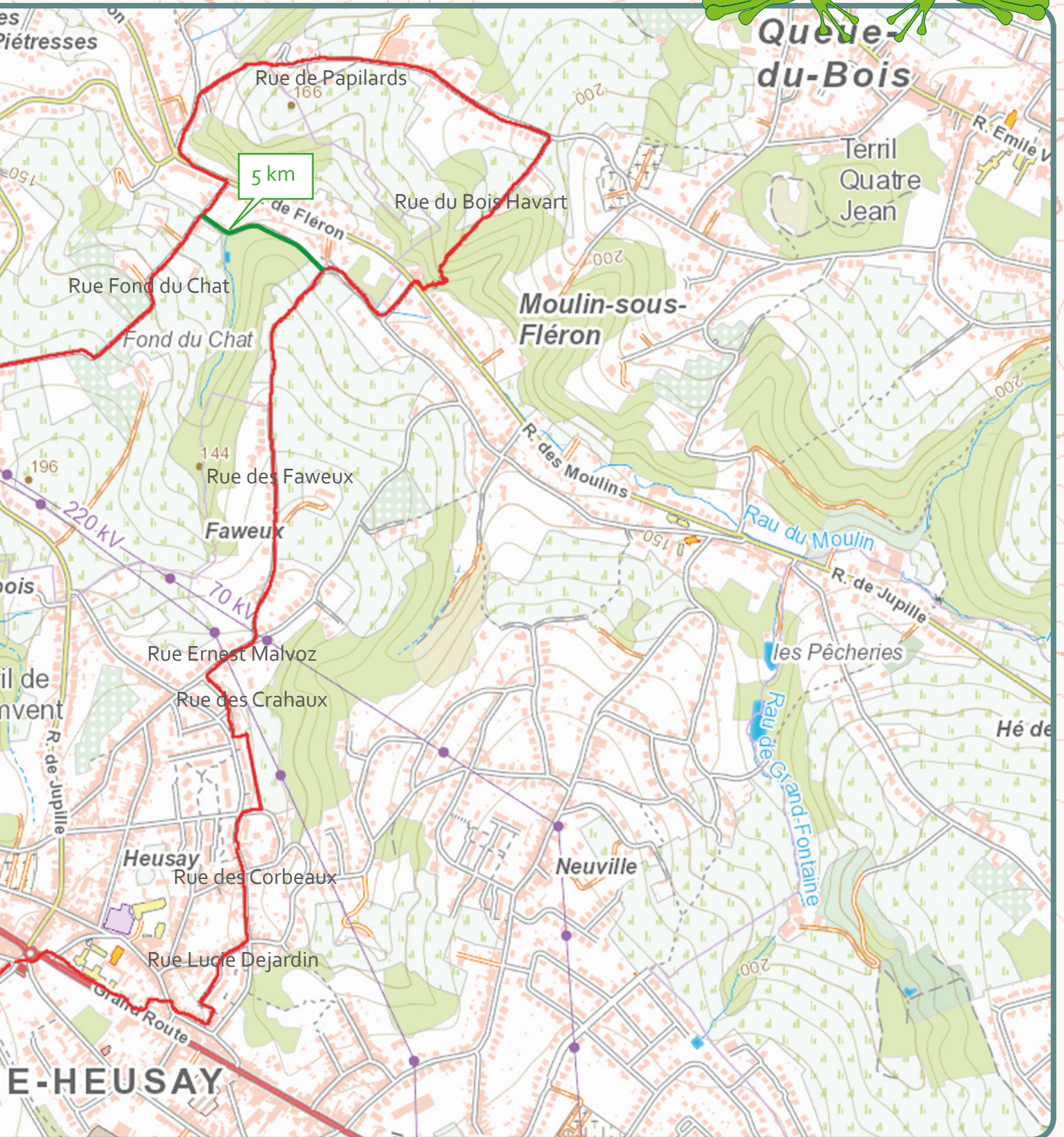
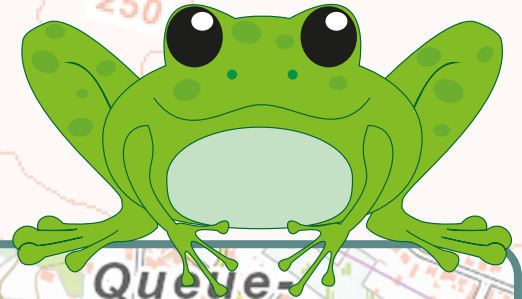
BALADE DE LA GRENOUILLE

Départ avenue du Pont (à côté de l'administration communale).

- Parcours permanent | 5 ou 7 km | Dénivelé positif 228m | Routes et sentiers.
- Sur le parcours, réalisez un quiz via des Qr-codes à scanner, avec récompense pour les plus jeunes.



BALISE « PATTES DE GRENOUILLE »

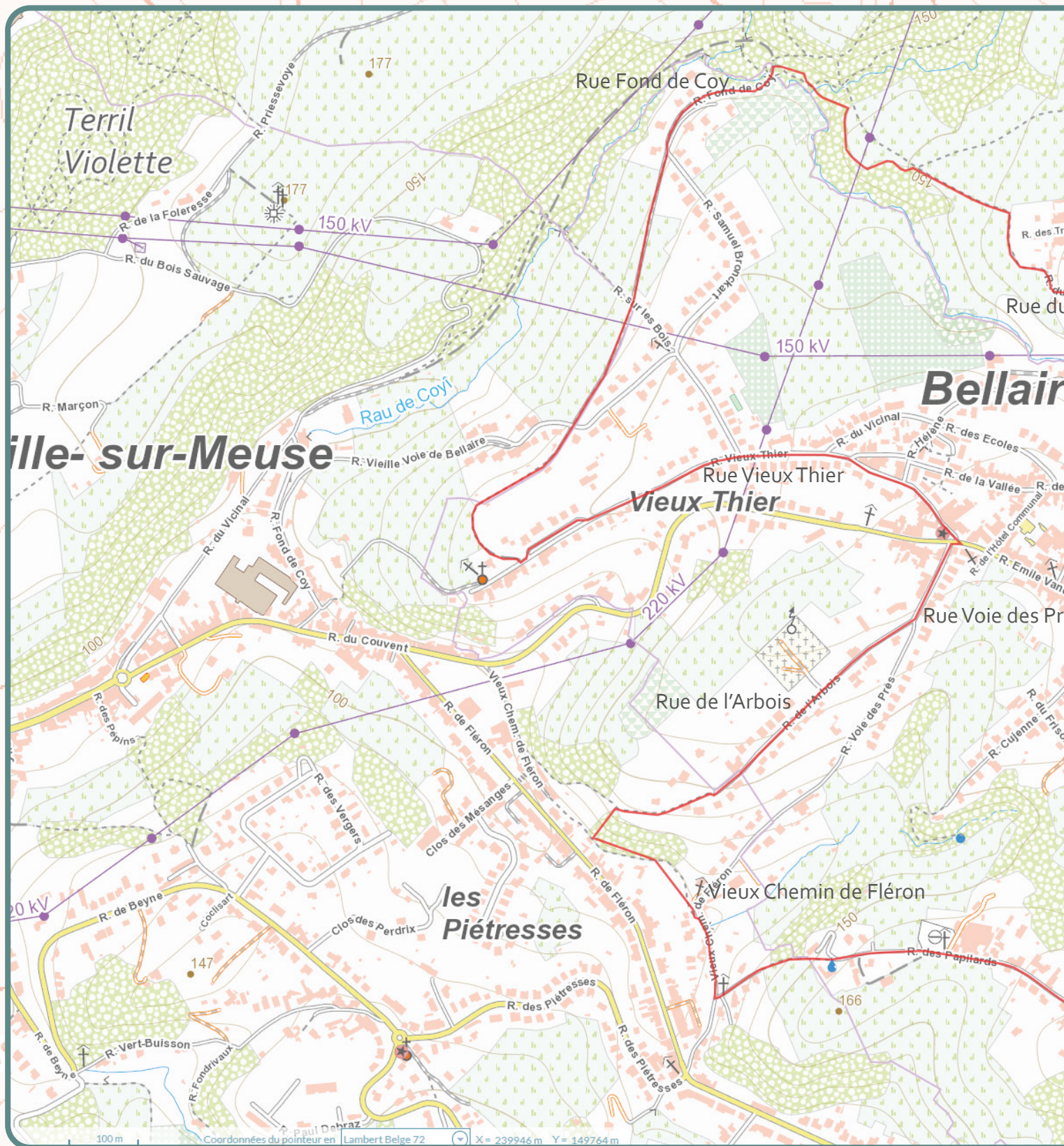


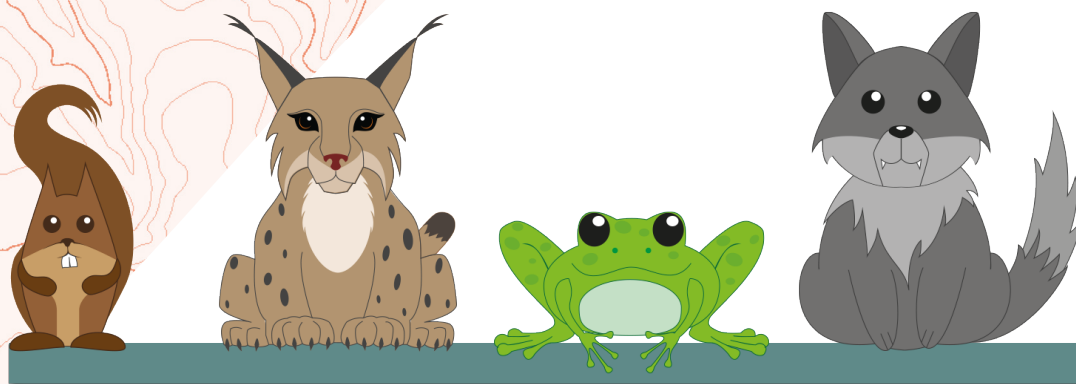
E-HEUSAY

BALADE DU LOUP

Départ de l'église de Queue-du-Bois, rue E. Vandervelde.

- Parcours permanent | 8,3 km | Dénivelé positif 195m | Routes et sentiers.
- Sur le parcours, réalisez un quiz via des Qr-codes à scanner, avec récompense pour les plus jeunes.





NOUS VOUS SOUHAITONS D'AGRÉABLES BALADES.

DURANT CELLES-CI, PENSEZ À :

**RESTER SUR LES SENTIERS
GARDER VOS DÉCHETS
RESPECTER LES CULTURES ET LES PRAIRIES
GARDER VOTRE CHIEN EN LAISSE
REFERMER LES BARRIÈRES**

MERCI D'AVANCE

**BALISAGE DÉTÉRIORÉ ? UNE BALISE MANQUANTE ? UNE REMARQUE CONSTRUCTIVE À PARTAGER ?
MERCİ DE CONTACTER LE SERVICE PCS : 04.355.89.29 | PCS@BEYNE-HEUSAY.BE**

Balades proposées par l'Echevinat du Tourisme avec les services Travaux et PCS



Commune de Beyne-Heusay
Beyne-Heusay | Bellaire | Queue-du-Bois | Moulins-sous-Fléron
www.beyne-heusay.be

